

La Construction sans Bois dans le cadre du développement communal

Un catalogue de plans types de la CSB



Development Workshop

Document édité dans le cadre des
projets
« Répondre aux besoins de la décentrali-
sation par le renforcement et la structu-
ration des capacités locales au sein des
ANE et des AL pour la réduction de la
pauvreté et le développement durable
au nord du Burkina Faso » Projet N° DCI-
NSA PVD/2008/149-009.
« Développement et mise en œuvre de
politiques pratiques qui impliquent
la société civile dans sa propre adap-
tation au changement climatique en
matière d'établissements humains au
nord du Burkina Faso » Projet N° DCI-
ENV/2008/151-540.



Projets financés par
l'Union Européenne.



Youma Karim, maçon de Kelbo, devant sa maison T3 en Construction sans Bois. avec carrelage au sol, produit par les femmes potières du village. Les maçons et les femmes potières sont tous formés par Development Workshop.

La Construction sans Bois dans le cadre du développement communal

Un catalogue de plans types de la CSB



Development Workshop

Novembre 2013

© Development Workshop 2013

Les plans dans ce dossier peuvent être reproduits avec mention de DW

Development Workshop Burkina Faso (DWBF)
09 BP 1319 Ouagadougou 09,
Burkina Faso

Tél: Ouaga +226 50 38 70 90
Cél: 78 85 52 62; 76 66 78 20
e-mail: secretariat.dwfburkina@gmail.com



Sommaire

La Construction Sans Bois

Logements, villas, musées et encore d'autres possibilités

Des maisons T2, T3 de qualité

Des maisons évolutives & variables

Combien ça coûte ?

Quelle forme? Quelle fonction?

01 : Case ronde simple

02 Case ronde double

03 : Case ronde triple

04 : Case rectangulaire simple

05 Case rectangulaire double

06 : Trois (ou quatre/cinq, etc.) coupoles/Réfectoire/ espace restauration, etc...

07 : Une pièce voûtée - Magasin, fenil, ...

08 : Une pièce voûtée - salle polyvalente, salle d'alphabétisation, ...

09 : Deux pièces voûtées - salle polyvalente...

10 : Salon voûté, chambre à coupole - Logement T2/boutique, etc.

11 : Salon voûté, deux chambres à coupoles, douche - Logement T3

12 : Salon voûté, 2 chambres avec coupoles - Logement T3 + cuisine interne

13 : Salon voûté, 3 pièces à coupoles - Logement T4, douche/WC & cuisine

14 : Pièce centrale voûtée, 2 pièces à coupoles - Logement/bureau T3

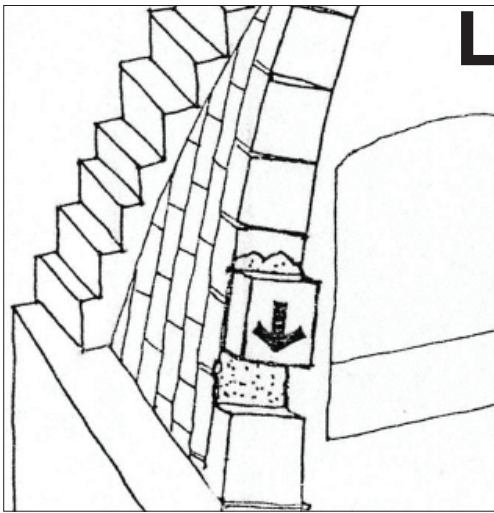
15 : 2 pièces à voûte surbaissée, 2 pièces à coupoles - Logement/bureau T4

16 : Pièce centrale voûtée, 1 pièce à voûte excentrée - 2 pièces à coupoles. Bureau T4

17 : 4 pièces à coupole, salon central à voûte surbaissée - Bureaux T5 ou Logement T3 avec cuisine et salle d'eau

18 : Magasin souterrain vouté, pour stockage des oignons/pommes de terre

19 : Four à poterie



La Construction Sans Bois

La CSB répond à une demande pour ...

une construction de qualité avec des briques de terre crue et des toitures en voûtes et/ou coupôles, donc "sans bois". La CSB utilise des matériaux locaux, du transport local, et surtout de la main d'oeuvre locale.

La CSB emploie des ressources locales

Elle génère des revenus pour les artisans sur place et stimule l'économie locale.

- Des techniques à intégrer dans le Plan Communal de Développement.

Un réseau de maçons CSB...

des maçons locaux formés par des formateurs locaux;

des maçons experts pour suivre des chantiers;
une vaste gamme de bâtiments proposée à la population.



La Construction Sans Bois -

Protège l'environnement (pas de coupe de bois pour la toiture, pas de coffrage)

Assure naturellement un confort climatique exceptionnel et écologique (pas de tôles)

Réalise des logements décents et durables

Est adaptée aux moyens et aux ressources de chacun.

Musée Oursi Bouro, Oudalan, Burkina Faso

Logements, villas, musées et encore beaucoup d'autres possibilités



Musée Oursi Bouro, Oudalan, Burkina Faso

La construction sans bois s'adapte parfaitement à la réalisation de bâtiments d'une grande qualité. Pour les maçons formés ces chantiers sont à la fois une source de revenus et une « carte de visite » pour informer le public et les autorités locales de leurs compétences.

Choisir les finitions selon vos moyens ...

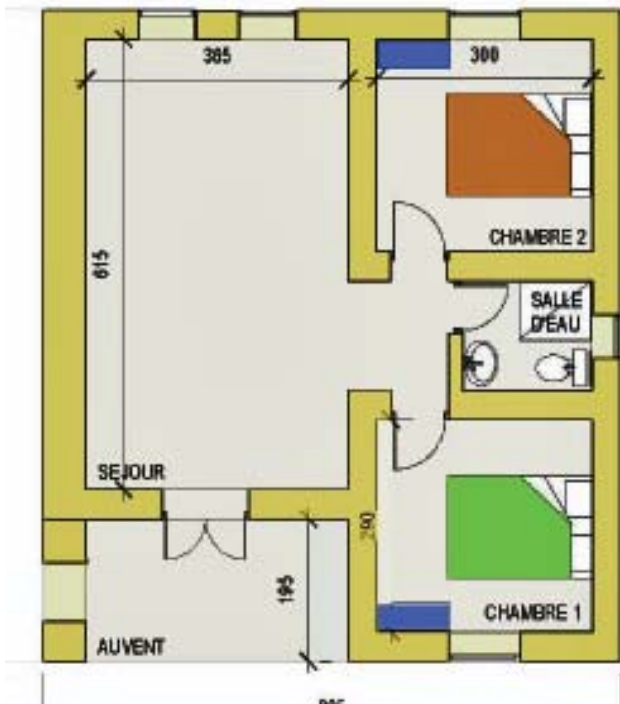
- carrelage intérieur,
- salles d'eau modernes,
- sols et peintures divers,
- énergie solaire...

La CSB apporte un confort climatique exceptionnel, et des économies sur la climatisation, grâce à ses qualités thermiques.

Bibliothèque, Agadez, Niger



Des maisons T2, T3 de qualité



Les coûts varient, par localité et selon le choix du client, la complexité du projet et les conditions du terrain.

Exemple de la construction par maçons locaux à Soum en 2013 :

• Gros oeuvre (Matériaux & m/o):	21 000 Fcfa/m ²
Second oeuvre:	
• Menuiseries:	8 000 Fcfa/m ²
• Enduits extérieurs/intérieurs:	4 000 Fcfa/m ²
• Sols carrelage terre cuite:	2 000 Fcfa/m ²
• Main d'oeuvre pour finitions:	3 000 Fcfa/m ²
Total	38 000 Fcfa/m²

- Electricité: 5 000 Fcfa/m²
 - Sanitaires à déterminer
- Murs et toiture en briques de terre crue (banco)
Sol en carrelage terre cuite
Murs, divers revêtements disponibles
Finitions au choix - selon les moyens et souhaits.

La maison T3 Salon & 2 chambres...

à partir de 1 400 000 F Cfa (coût variable selon la région)



Maison Tuina - Sejour du Siège Projets DW à Djibo

Maison Tuina - Extérieur, Djibo



Des maisons évolutives & variables



La construction sans bois peut s'adapter à tous les besoins et à tous les moyens.

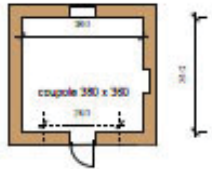
Prévoir vos extensions dès le début, avec des arcs pour des ouvertures futures.

Commencer par une petite case.
Ajouter une pièce de plus.
La maison évolutive!



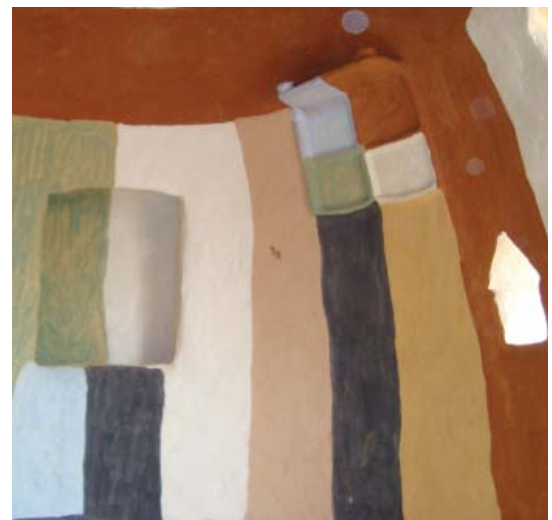
Coupe A - A

Facade



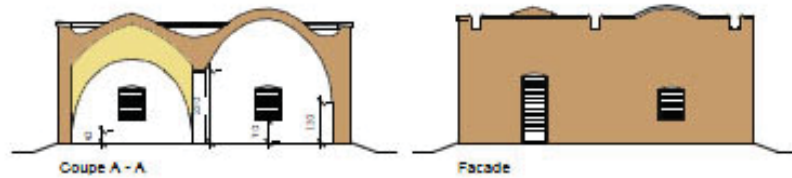
Plan

14 m²



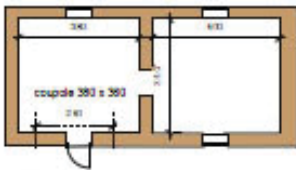
Enduits divers - à base de sable coloré, à base de chaux, et encore d'autres.

Sol en carrelage de terre cuite, production des femmes potières burkanbées



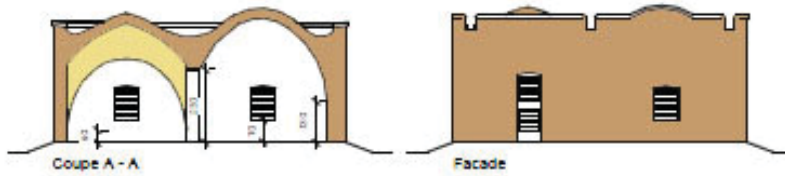
Coupe A - A

Facade



Plan

28 m²



Coupe A - A

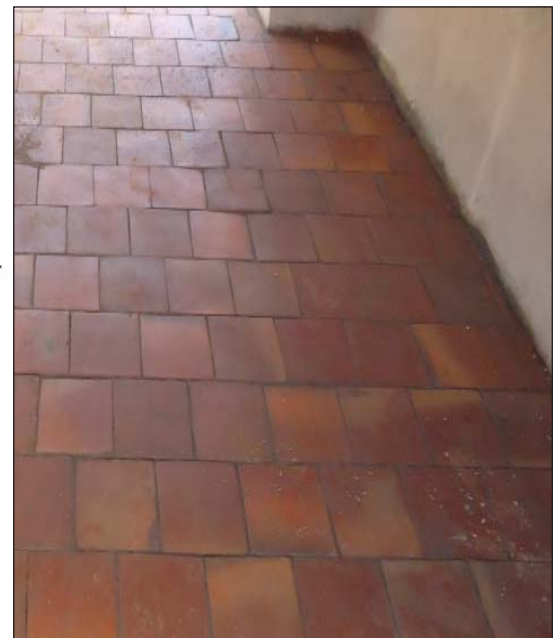
Facade



Plan

56 m²

1:100



Combien ça coûte ?

Sur les pages précédentes, nous avons donné un exemple du coût de construction pour une maison de 36m² dans une localité spécifique, la commune de Kelbo dans la province de Soum, en 2013. Ces chiffres sont basés sur un cas réel d'un chantier privé pour la construction d'une maison T3.

Cependant, comme pour tout autre type de construction, les coûts de la construction sans bois varient en fonction de plusieurs facteurs, dont le plus important concernent les tarifs qui sont appliqués par les artisans, les transporteurs, et les briquetiers de chaque localité.

Le coût varie aussi en fonction de...

- la complexité et la taille du projet.
- les conditions de terrain, qui peuvent influencer le choix des fondations.
- le choix des finitions et les travaux de seconde oeuvre, avec beaucoup d'options à votre disposition. Une seule consigne: pas de ciment sur le toit.
- l'organisation du chantier.

Pour l'exemple de la maison de 36m², il suffit pour une réalisation simple de remplir les coûts unitaires locaux.

Gros œuvre:	Maçonnerie en terre		Quantité	Coût unitaire	Total
	Grandes briques en banco	Briques 40 x 24 x 15	4000		
	Petites briques 20 x 15 x 6	Moulage 3 briques	2000		
	Eau	Futs d'eau	200		
	Banco/terre	Charettes	100		
	Maçons CSB x 4	Hommes/Jours	4 x 15		
	Main d'œuvre x 6	Hommes/Jours	6 x 15		
Seconde Oeuvre					
	Menuiserie				
	Fenêtre		4		
	Porte entrée		1		
	Portes intérieures		3		
	Enduits				
	Enduit extérieur	Sable/charettes	10		
		Argile	5		
		Eau/futs	20		
		goudron/boites	3		
	Enduit intérieur	Sable/charettes	6		
		Ciment	5		
		Eau/futs	10		
	Sol				
	Sol carrelage	Carreaux	450		
		Ciment/Sacs	4		
	Gouttières		4		
	Main d'œuvre				
	Maçons CSB	Hommes/Jours x 4	7		
	Main d'œuvre	Hommes/Jours x 2	7		
			Total		

Quelle forme? Quelle fonction?

FORME → DESIGNATION ↓		Pièces circulaires à coupole			Pièces rectangulaire à coupoles			
		Case ronde	Case ronde double	Case ronde triple	Coupole rectangulaire simple	Deux coupoles	Triple coupole	Multiples coupoles
Abris/aires d'attente								
	Hangar/salle d'attente							
	Case simple							
	Case gardien							
Logement								
	Maisons & villas deluxe							
	Magasins/cuisine							
	Logements fonctionnaires							
	Cuisine							
	Magasins							
	Hangars							
Administration, affaires								
	Bureaux							
	Salles de réunion							
Commerce & production								
	Boutiques marché							
	Kiosques marché							
	Laiterie							
	Hébergement pour marchands							
	Stockages combustibles							
	Magasins							
	Boucherie							
	Ateliers & magasins							
	Four à poterie							
Tourisme								
	Bungalows auberges							
	Restaurant							
	Cuisine professionnelle							
	Bar/accueil/magasin/bureau							
	Musées							
	Salles d'exposition							
	Hangars							
Santé								
	CSPS/dispensaire							
	Maternité							
	Maladies contagieuses							
	Hospitalisation							
	Hangars pour guérisseurs							
	Dépôts médicaments							
	Logements agents santé							
Education								
	Salles Polyvalentes							
	CPAF/Alphabétisation							
	Salles formation							
	Logements enseignants							
	Bibliothèque							
	Salle d'études							
	Laboratoire							
	Magasins							
	Dortoirs							
	Réfectoire							
	Ateliers							
Culture & religion								
	Eglises							
	Mosquée							
	Musées							
	Centre de loisirs							
Agriculture & élevage								
	Fenil							
	Stockage d'oignons/poomes de terre							
	Latrines							



1



2



3



4



5

Images

1. Case ronde simple
2. Case ronde double
3. Banque de céréales voûtée
4. Salle de classe voûtée
5. Logement T3, construction privée, Kelbo
6. Centre de santé, Niger
7. Bureaux, Burkina Faso
8. Maison aux étages, Villa Sarfalao Varenne, Bobo Dialassou
9. Complexe bâtiments CSB, Ouahigouya
10. Logement enseignants, Gagna
11. Restaurant, Saaba
12. Salle de formation, Gampela,
13. Maison Kologh Naba, Commune de Saaba.



6



7



8



9



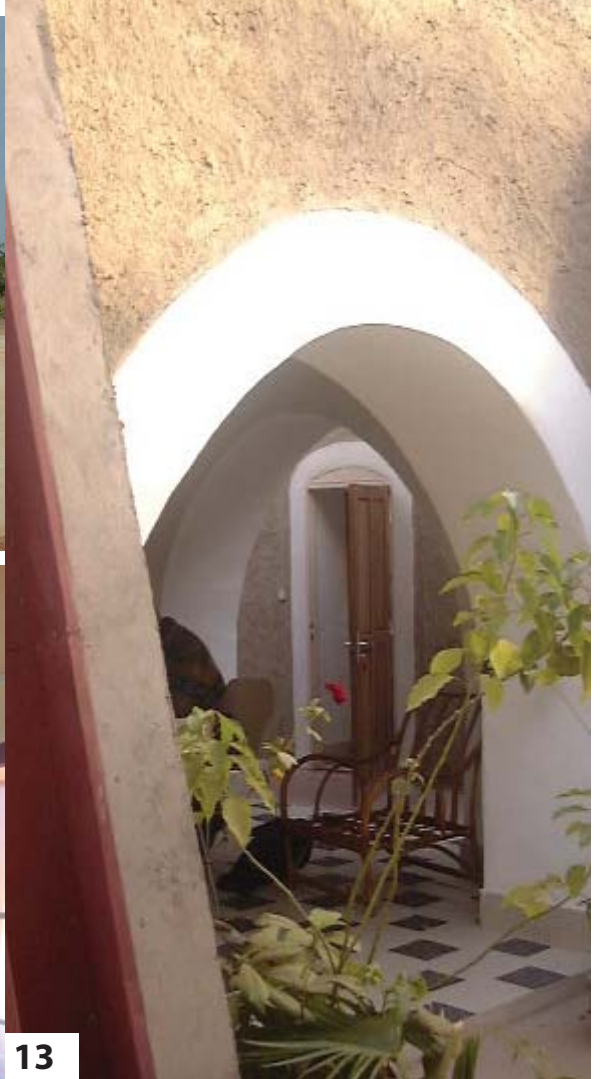
10



11

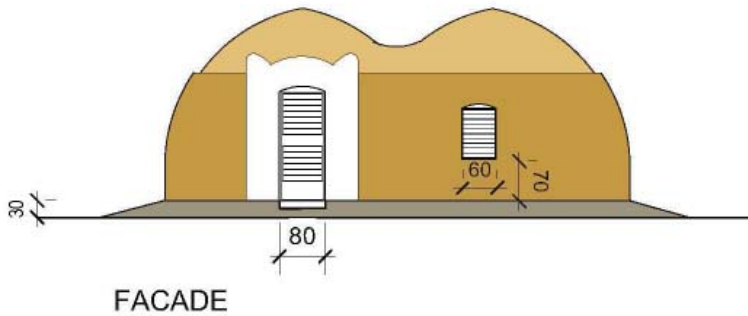
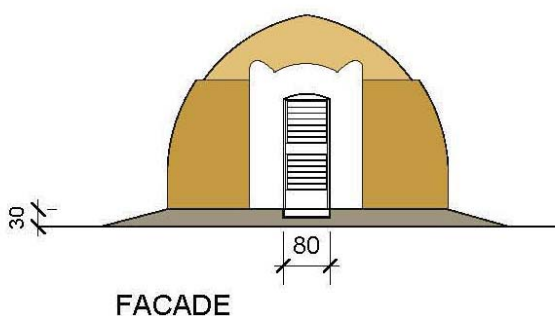
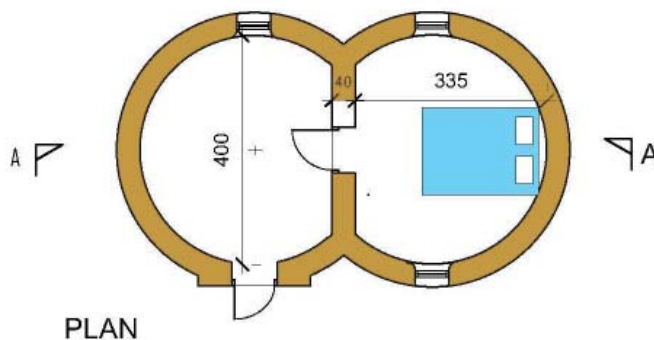
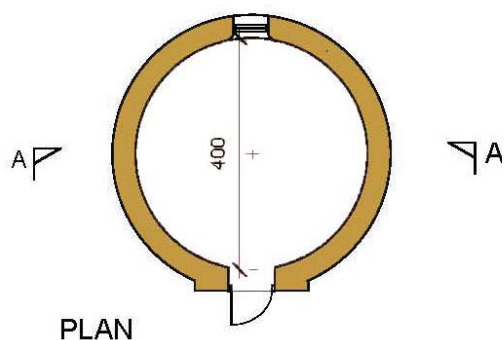
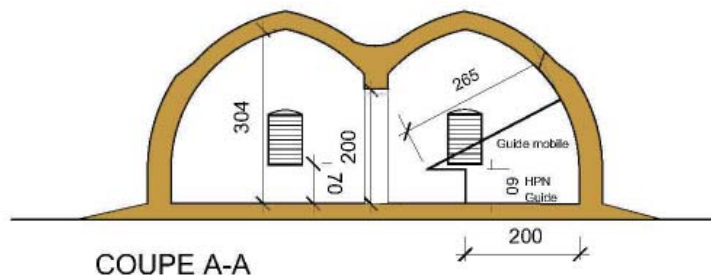
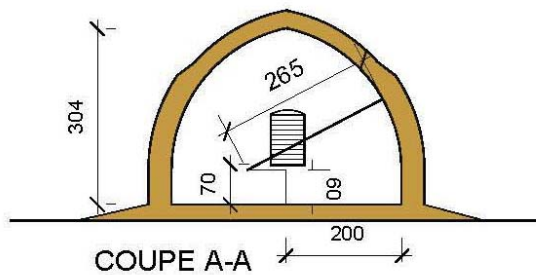


12



13

Bâtiment:	Case ronde simple
N°:01 & 02	Case ronde double



Case ronde simple

Case ronde simple

COORDONNEES

COUPOLE(S)

HPN 0.60m

NOTE:

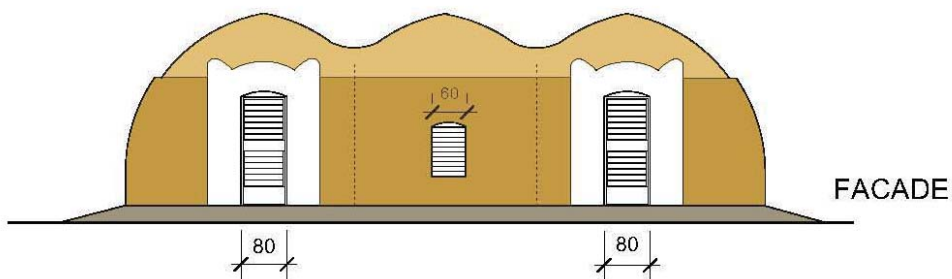
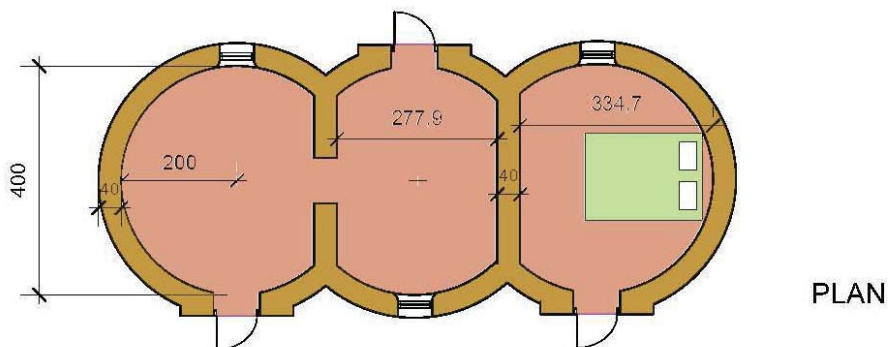
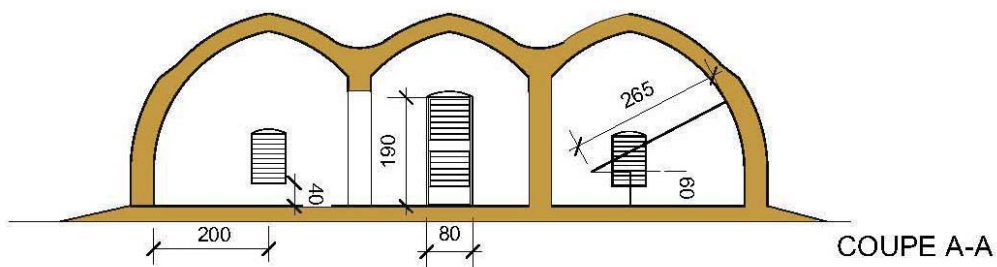
TOUTES LES DIMENSIONS SONT A CONFIRMER SUR SITE EN FONCTION DES DIMENSIONS DES BRIQUES ET LEUR APPAREILLAGE, QUI DEFINISSENT LES DIMENSIONS EXACTES DU BATIMENT & DES PIECES. **HPN** = HAUTEUR DU POINT DE NAISSANCE DE LA VOÛTE OU DE LA COUPOLE.

Development Workshop Burkina Faso (DWBF)
09 BP 1319 Ouagadougou 09,
Burkina Faso



Tél: Ouaga +226 50 38 70 90
Cél: 78 85 52 62; 76 66 78 20
e-mail: secretariat.dwfburkina@gmail.com

Bâtiment: Case ronde triple
N°: 03



Case ronde triple

COORDONNEES
COUPOLES
HPN 0.60m

NOTE:

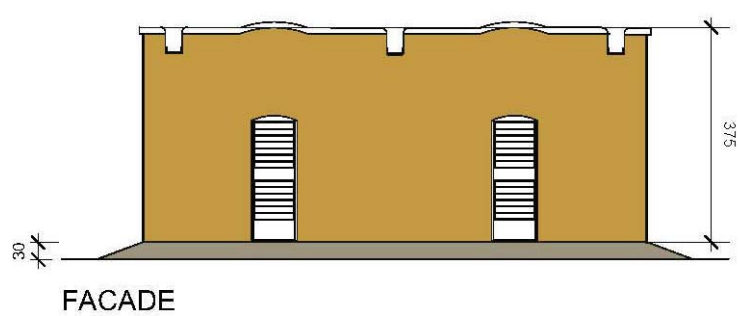
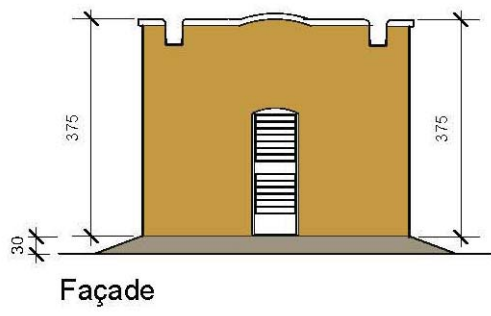
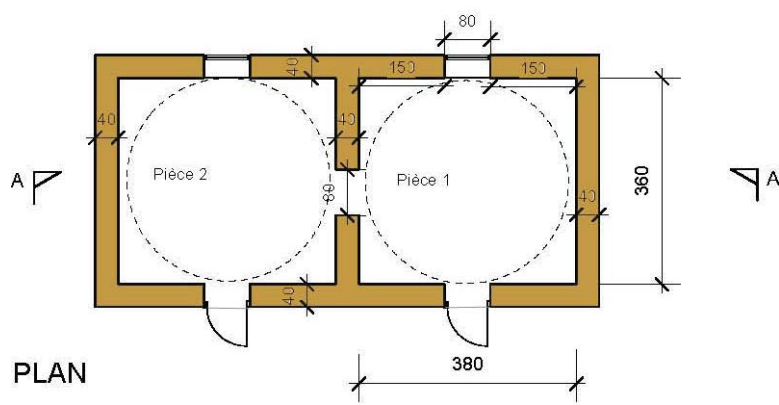
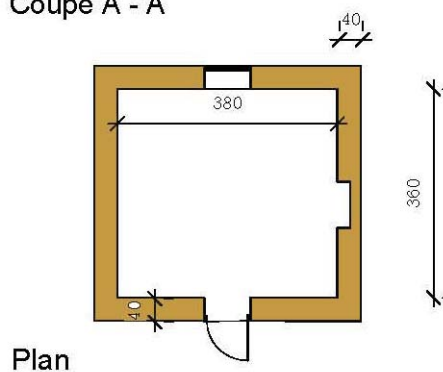
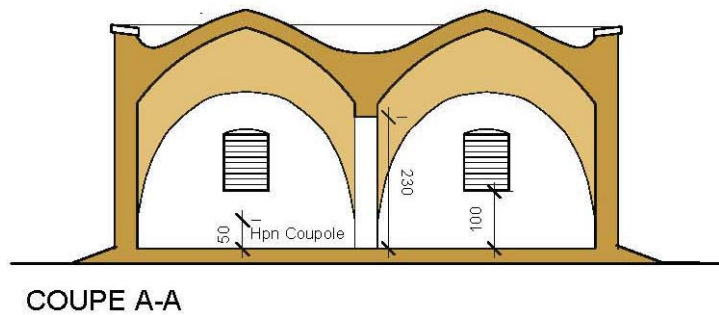
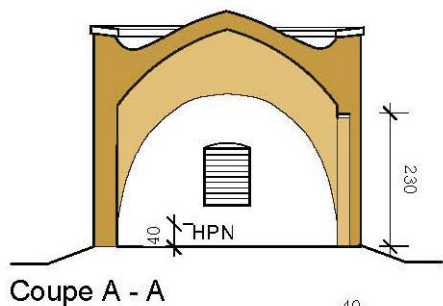
TOUTES LES DIMENSIONS SONT A CONFIRMER SUR SITE EN FONCTION DES DIMENSIONS DES BRIQUES ET LEUR APPAREILLAGE, QUI DEFINISSENT LES DIMENSIONS EXACTES DU BATIMENT & DES PIECES. **HPN** = HAUTEUR DU POINT DE NAISSANCE DE LA VOÛTE OU DE LA COUPOLE.

Development Workshop Burkina Faso (DWBF)
09 BP 1319 Ouagadougou 09,
Burkina Faso



Tél: Ouaga +226 50 38 70 90
Cél: 78 85 52 62; 76 66 78 20
e-mail: secretariat.dwfburkina@gmail.com

Bâtiment:	Case rectangulaire simple
N°:04 & 05	Case rectangulaire double



Case rectangulaire simple;

Case rectangulaire double

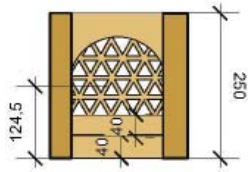
COORDONNEES
 COUPOLE CASE SIMPLE
 HPN 0.40m

COUPOLES CASE DOUBLE
 HPN 0.50m

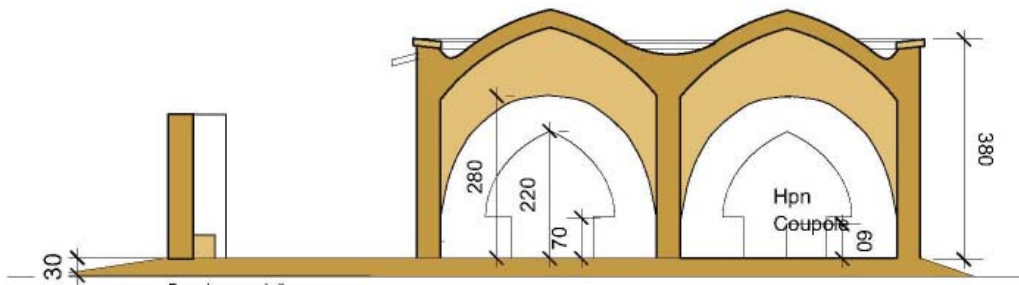
NOTE:

TOUTES LES DIMENSIONS SONT A CONFIRMER SUR SITE EN FONCTION DES DIMENSIONS DES BRIQUES ET LEUR APPAREILLAGE, QUI DEFINISSENT LES DIMENSIONS EXACTES DU BATIMENT & DES PIECES. **HPN** = HAUTEUR DU POINT DE NAISSANCE DE LA VOÛTE OU DE LA COUPOLE.

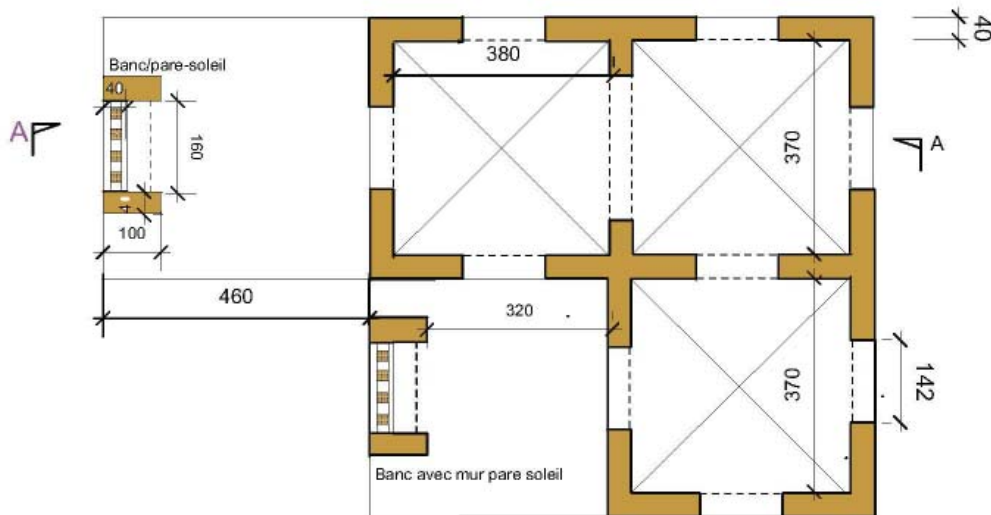
Bâtiment: N°:06	Trois (ou quatre/cinq, etc.) coupoles Réfectoire/ espace restauration, etc...
----------------------------------	--



Façade banc et pare soleil



COUPE A-A



PLAN

COORDONNEES
COUPOLES
HPN = 0.60 m

NOTE:

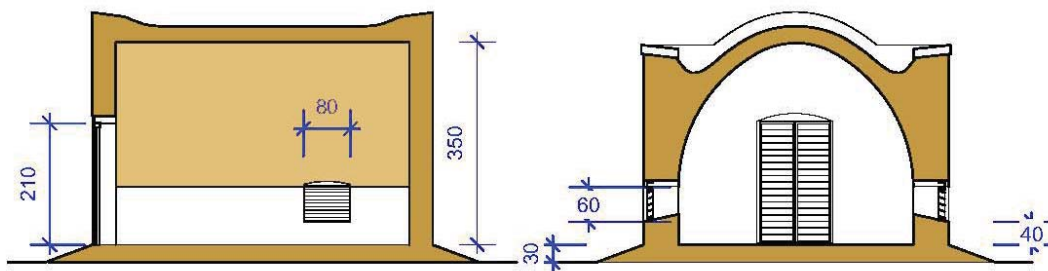
TOUTES LES DIMENSIONS SONT A CONFIRMER SUR SITE EN FONCTION DES DIMENSIONS DES BRIQUES ET LEUR APPAREILLAGE, QUI DEFINISSENT LES DIMENSIONS EXACTES DU BATIMENT & DES PIECES. **HPN** = HAUTEUR DU POINT DE NAISSANCE DE LA VOÛTE OU DE LA COUPOLE.

Development Workshop Burkina Faso (DWBF)
09 BP 1319 Ouagadougou 09,
Burkina Faso



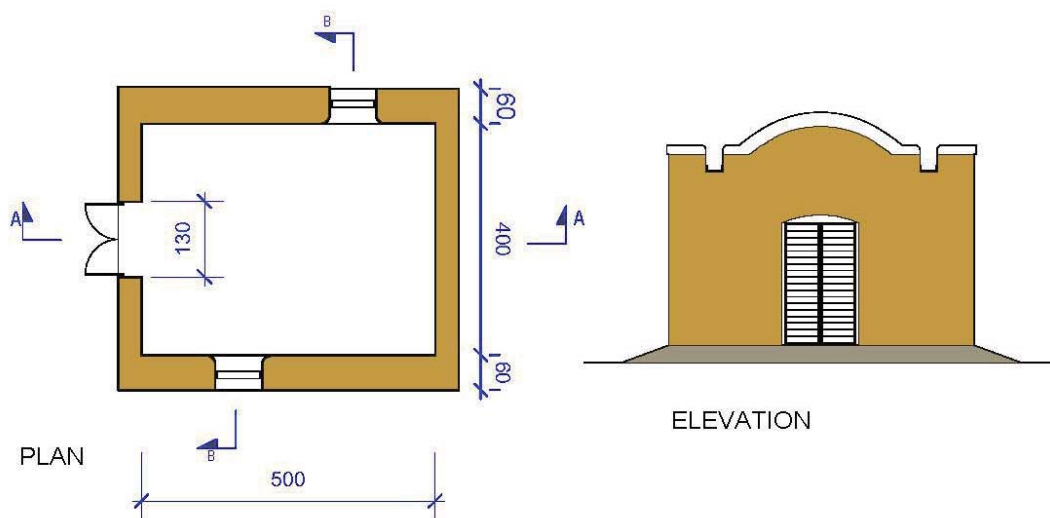
Tél: Ouaga +226 50 38 70 90
Cél: 78 85 52 62; 76 66 78 20
e-mail: secretariat.dwfburkina@gmail.com

Bâtiment: N°:07	Une pièce voûtée Magasin, fenil, ...
----------------------------------	---



COUPE A - A

COUPE B - B



PLAN

ELEVATION

COORDONNEES

LA VOÛTE

Portée de la voûte = 4.00

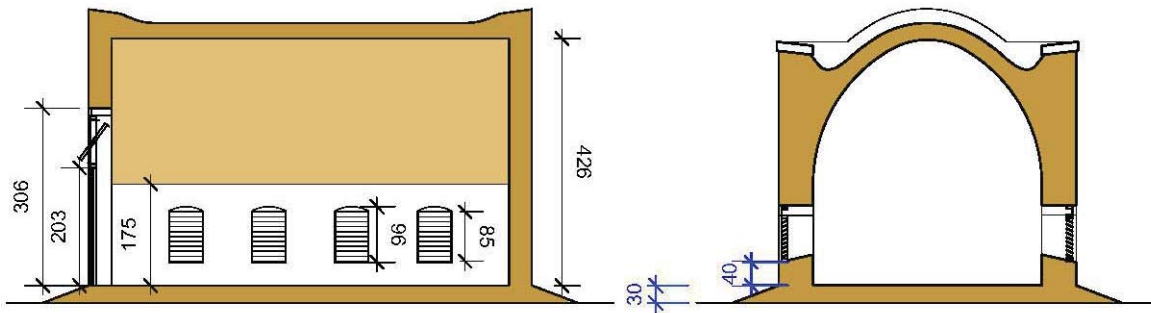
HPN = 1.00

NOTE:

TOUTES LES DIMENSIONS SONT A CONFIRMER SUR SITE EN FONCTION DES DIMENSIONS DES BRIQUES ET LEUR APPAREILLAGE, QUI DEFINISSENT LES DIMENSIONS EXACTES DU BATIMENT & DES PIECES. **HPN** = HAUTEUR DU POINT DE NAISSANCE DE LA VOÛTE OU DE LA COUPOLE.

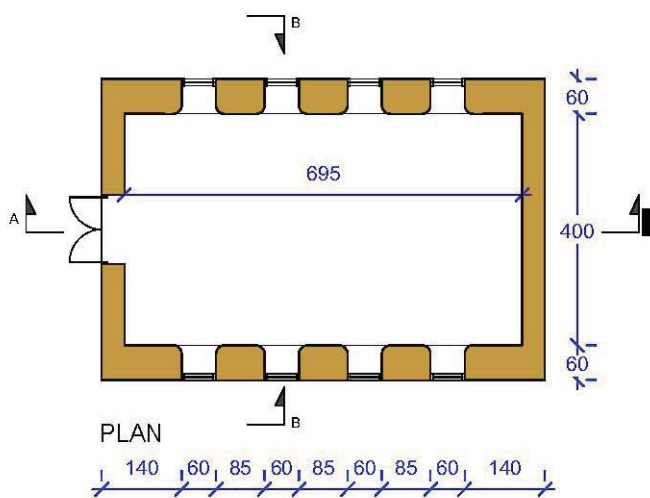
Bâtiment:
N°:08

Une pièce voûtée
Salle polyvalente, salle d’alphabétisation, ...

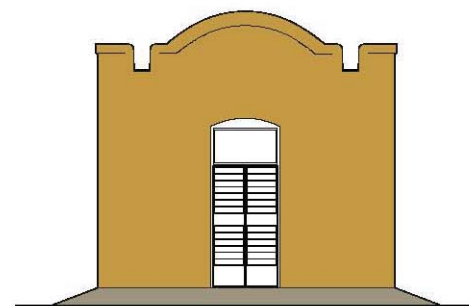


COUPE A - A

COUPE B - B



PLAN



FACADE

COORDONNEES

Voûte normale
Portée de la voûte = 4.00
HPN = 1.75 sur murs de 0.60

NOTE:

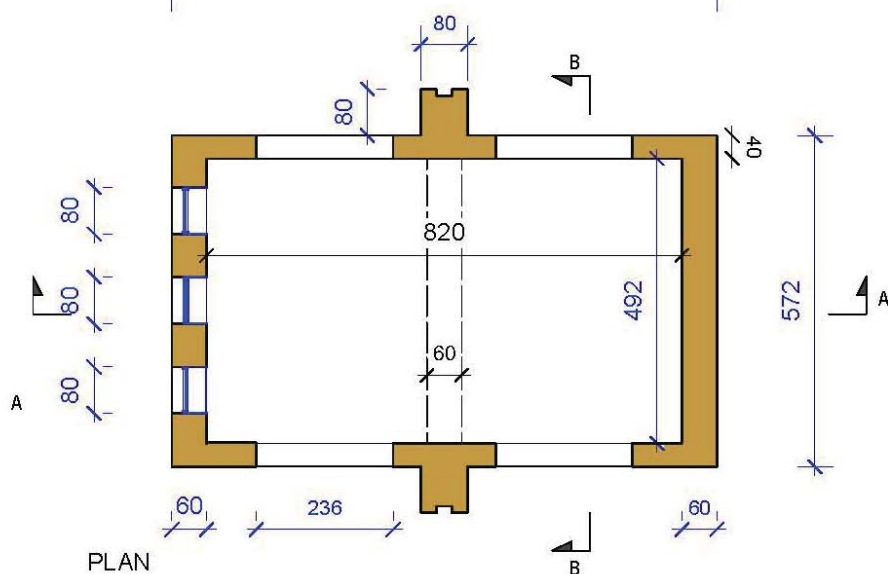
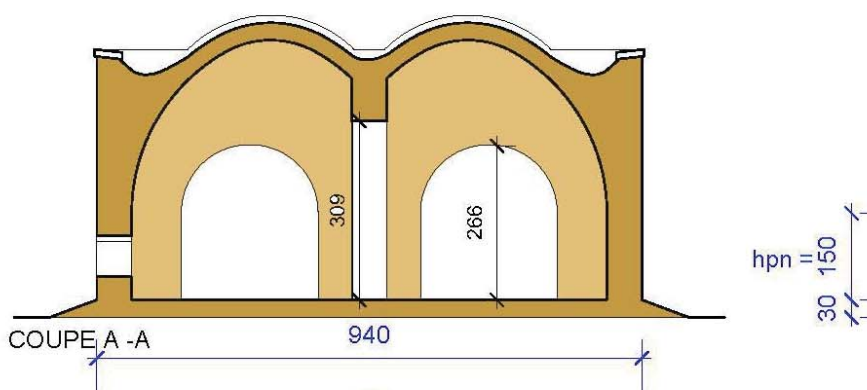
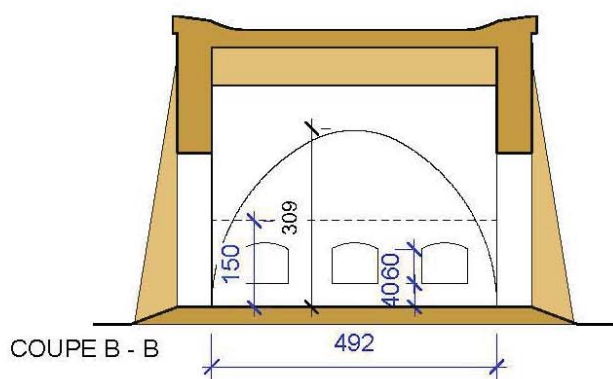
TOUTES LES DIMENSIONS SONT A CONFIRMER SUR SITE EN FONCTION DES DIMENSIONS DES BRIQUES ET LEUR APPAREILLAGE, QUI DEFINISSENT LES DIMENSIONS EXACTES DU BATIMENT & DES PIECES. **HPN** = HAUTEUR DU POINT DE NAISSANCE DE LA VOÛTE OU DE LA COUPOLE.

Development Workshop Burkina Faso (DWBF)
09 BP 1319 Ouagadougou 09,
Burkina Faso



Tél: Ouaga +226 50 38 70 90
Cél: 78 85 52 62; 76 66 78 20
e-mail: secretariat.dwfburkina@gmail.com

Bâtiment: Deux pièces voûtées
N°:09 Salle polyvalente...



COORDONNEES

Deux voûtes excentrées

Portée de la voûte = 4.80m

Portée de la pièce (chaque voûte) = 3.80m,

Excentricité de la voûte = 0.35m

HPN 1.50

Arc central

HPN 0.05m

Portée de l'arc 4.92m

NOTE:

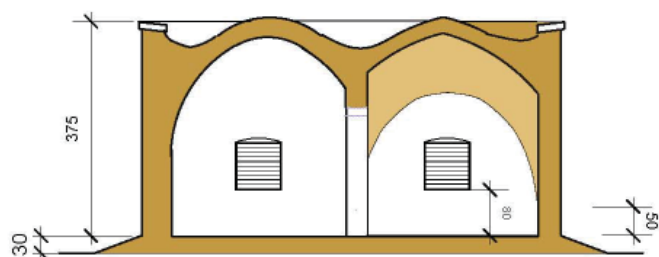
TOUTES LES DIMENSIONS SONT A CONFIRMER SUR SITE EN FONCTION DES DIMENSIONS DES BRIQUES ET LEUR APPAREILLAGE, QUI DEFINISSENT LES DIMENSIONS EXACTES DU BATIMENT & DES PIECES. **HPN** = HAUTEUR DU POINT DE NAISSANCE DE LA VOÛTE OU DE LA COUPOLE.

Plusieurs bâtiments avec des pièces couvertes par des toitures en forme de coupole ou de voûte, un choix de toiture qui s'adpaté à la forme et fonction de chaque pièce.

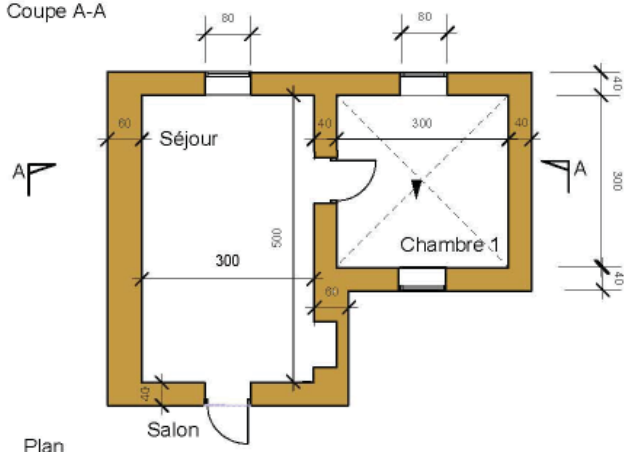


Logement d'enseignants à Gorom Gorom,
T3 + cuisine.

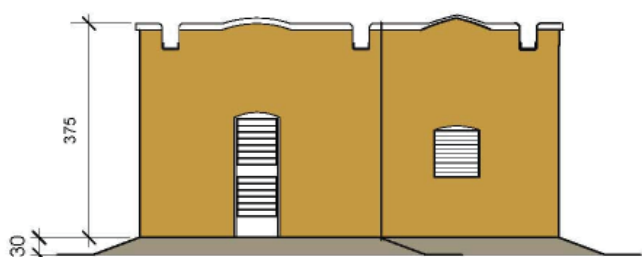
Bâtiment: N°:10	Salon voûté, chambre à coupole Logement T2/boutique, etc.
----------------------------------	--



Coupe A-A



Plan



Façade

COORDONNEES

Salon: voûte excentrée

Portée de la voûte = 3,40m

Portée de la pièce = 3,00m

HPN 1.30

Chambre

HPN 0.50m

Portée réelle 3.20;

Déplacement du guide mobil

20cm à gauche

NOTE:

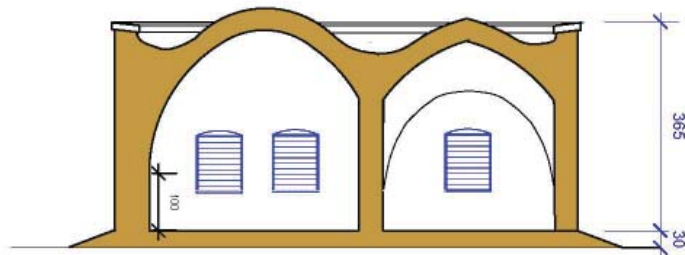
TOUTES LES DIMENSIONS SONT A CONFIRMER SUR SITE EN FONCTION DES DIMENSIONS DES BRIQUES ET LEUR APPAREILLAGE, QUI DEFINISSENT LES DIMENSIONS EXACTES DU BATIMENT & DES PIECES. **HPN** = HAUTEUR DU POINT DE NAISSANCE DE LA VOÛTE OU DE LA COUPOLE.

Development Workshop Burkina Faso (DWBF)
09 BP 1319 Ouagadougou 09,
Burkina Faso

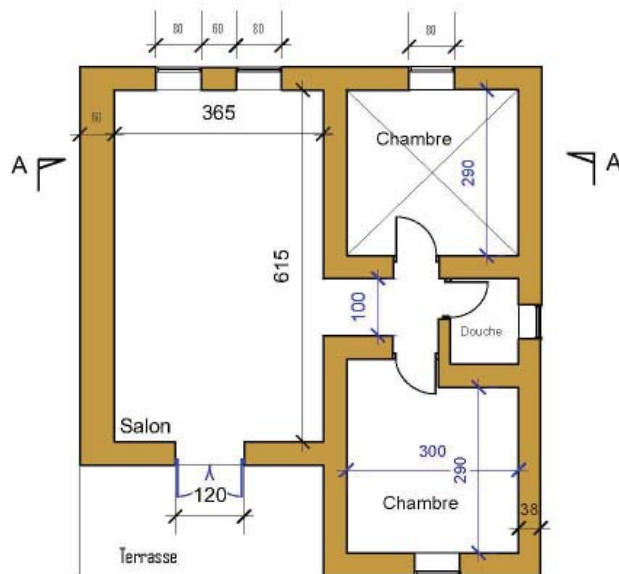


Tél: Ouaga +226 50 38 70 90
Cél: 78 85 52 62; 76 66 78 20
e-mail: secretariat.dwfburkina@gmail.com

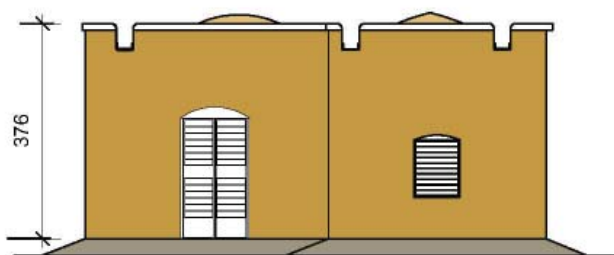
Bâtiment: N°:11	Salon voûté, deux chambres à coupole, douche. Logement T3
---------------------------	--



Coupe A-A



Plan



Façade Sud

COORDONNEES

Salon: voûte excentrée
Portée de la voûte = 4,00m
Portée de la pièce = 3,65m
HPN 1.00

Chambres
HPN 0.70m

NOTE:

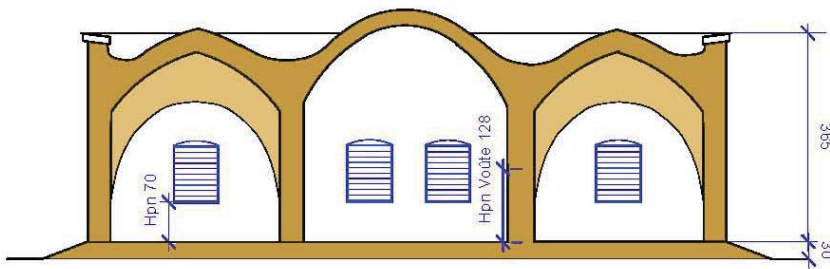
TOUTES LES DIMENSIONS SONT A CONFIRMER SUR SITE EN FONCTION DES DIMENSIONS DES BRIQUES ET LEUR APPAREILLAGE, QUI DEFINISSENT LES DIMENSIONS EXACTES DU BATIMENT & DES PIECES. **HPN** = HAUTEUR DU POINT DE NAISSANCE DE LA VOÛTE OU DE LA COUPOLE.

Development Workshop Burkina Faso (DWBF)
09 BP 1319 Ouagadougou 09,
Burkina Faso

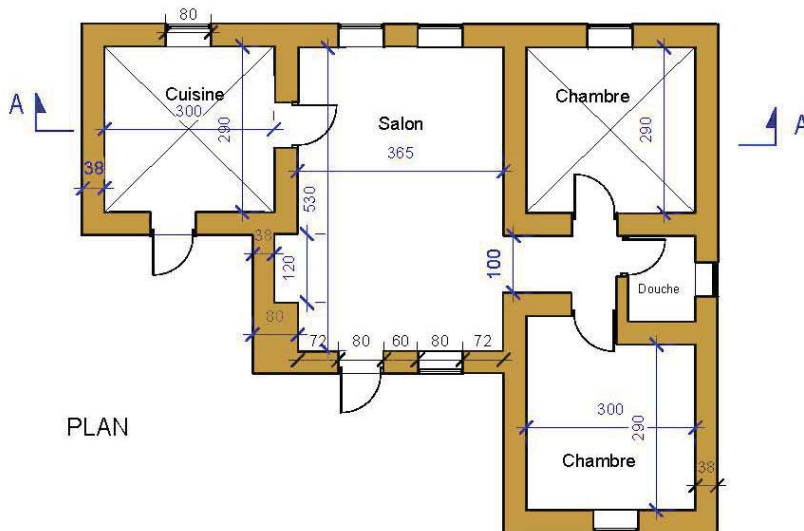


Tél: Ouaga +226 50 38 70 90
Cél: 78 85 52 62; 76 66 78 20
e-mail: secretariat.dwfburkina@gmail.com

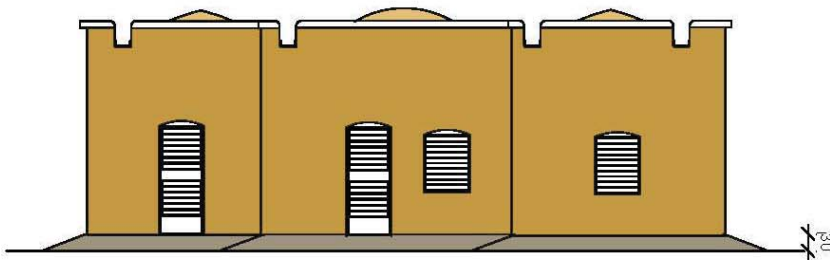
Bâtiment: N°:12	Salon voûté, 2 chambres avec coupole. Logement T3 + cuisine interne
----------------------------------	--



Coupe A - A



PLAN



FACADE

COORDONNEES

Salon: voûte surbaissée
Portée de la voûte = 4,00m
Portée de la pièce = 3,65m
HPN 1.28

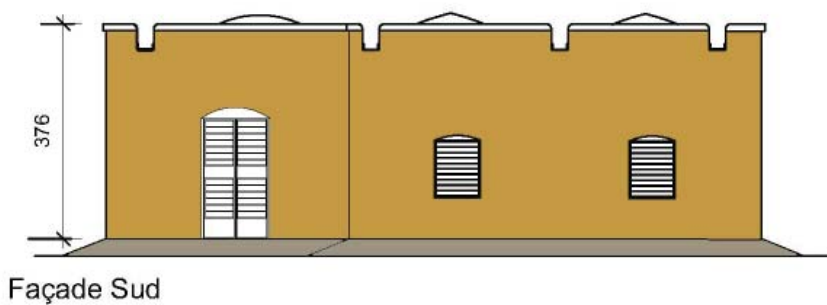
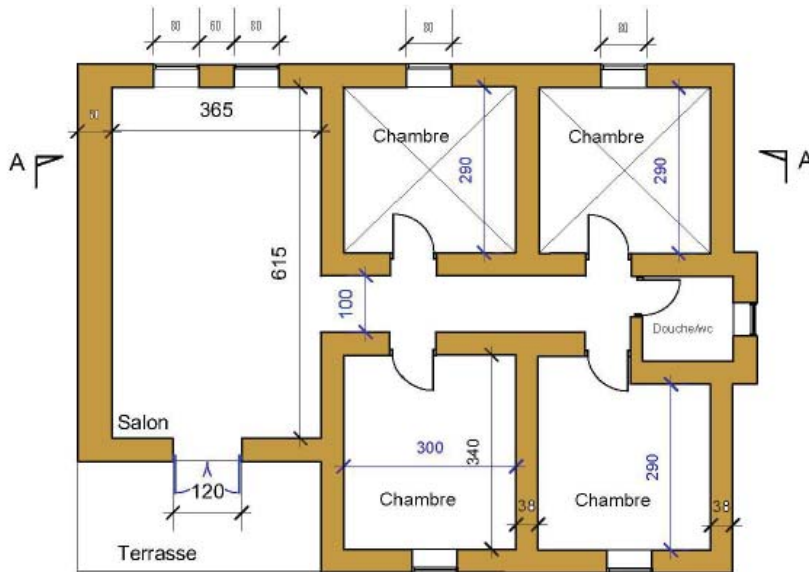
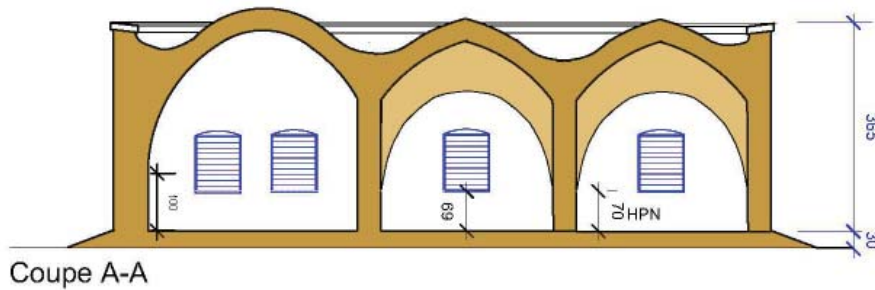
Chambres & cuisine
HPN 0.70m

Couloire/douche voûté surbaissée.

NOTE:

TOUTES LES DIMENSIONS SONT A CONFIRMER SUR SITE EN FONCTION DES DIMENSIONS DES BRIQUES ET LEUR APPAREILLAGE, QUI DEFINISSENT LES DIMENSIONS EXACTES DU BATIMENT & DES PIÈCES. **HPN** = HAUTEUR DU POINT DE NAISSANCE DE LA VOÛTE OU DE LA COUPOLE.

Bâtiment: N°:13	Salon voûté, 3 pièces à coupoles Logement T4, douche/WC & cuisine
----------------------------------	--



COORDONNEES

Salon: voûte surbaissée
Portée de la voûte = 4,00m
Portée de la pièce = 3,65m
HPN 1.00

Chambres
HPN 0.70m

Couloire/douche voûté surbaissée.

NOTE:

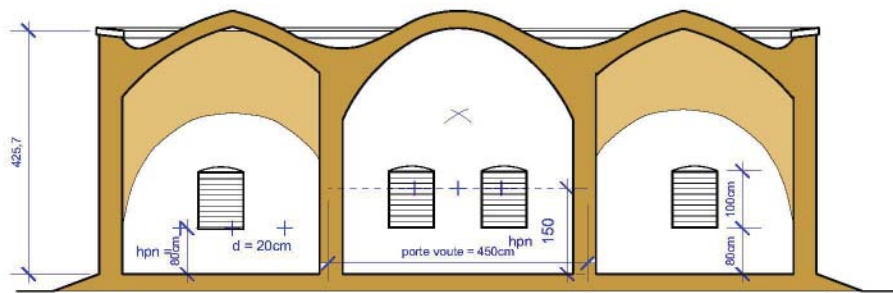
TOUTES LES DIMENSIONS SONT A CONFIRMER SUR SITE EN FONCTION DES DIMENSIONS DES BRIQUES ET LEUR APPAREILLAGE, QUI DEFINISSENT LES DIMENSIONS EXACTES DU BATIMENT & DES PIECES. **HPN** = HAUTEUR DU POINT DE NAISSANCE DE LA VOÛTE OU DE LA COUPOLE.

Development Workshop Burkina Faso (DWBF)
09 BP 1319 Ouagadougou 09,
Burkina Faso

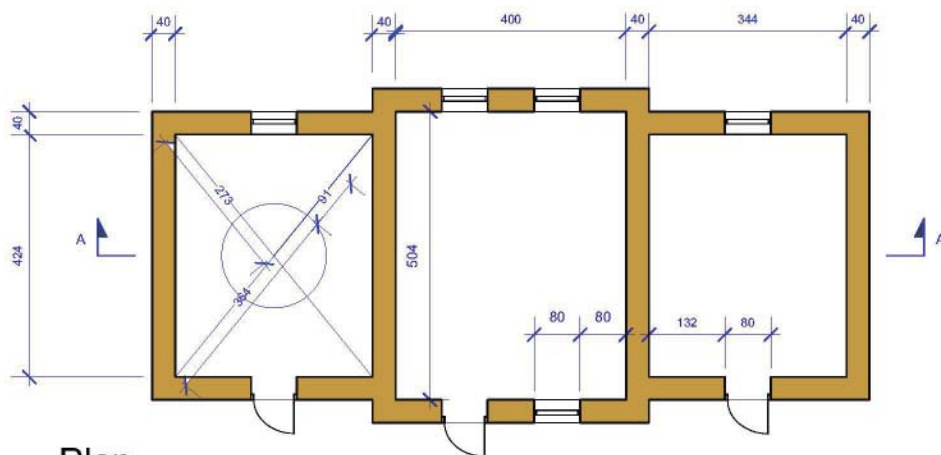


Tél: Ouaga +226 50 38 70 90
Cél: 78 85 52 62; 76 66 78 20
e-mail: secretariat.dwfburkina@gmail.com

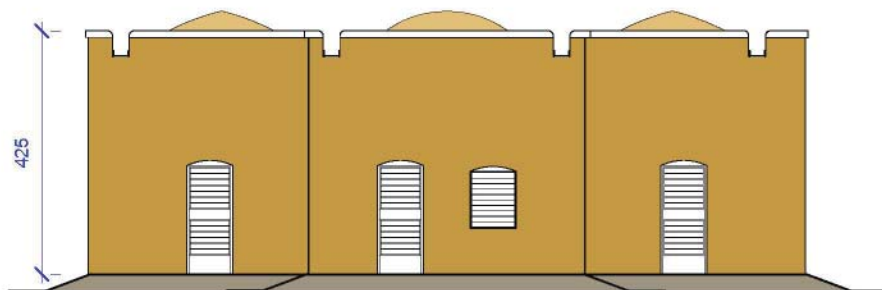
Bâtiment: N°:14	Pièce centrale voûtée, 2 pièces à coupoles Logement/bureau T3
----------------------------------	--



Coupe A - A



Plan



Façade

COORDONNEES

Pièce centrale: voûte surbaissée

Portée de la voûte = 4,50m

Portée de la pièce = 4,00m

HPN 1.50

Pièces à coupole

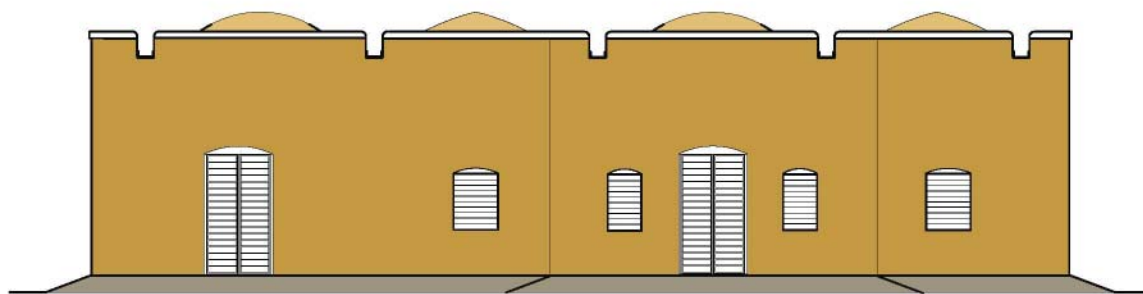
HPN 0.80m, guide déplacé par

0,20m

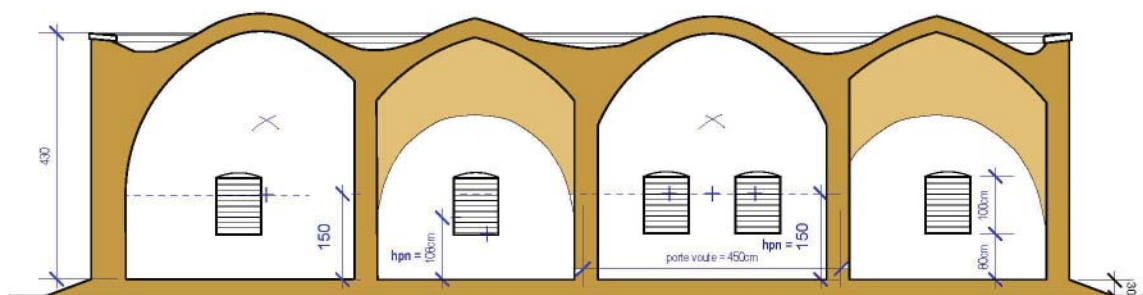
NOTE:

TOUTES LES DIMENSIONS SONT A CONFIRMER SUR SITE EN FONCTION DES DIMENSIONS DES BRIQUES ET LEUR APPAREILLAGE, QUI DEFINISSENT LES DIMENSIONS EXACTES DU BATIMENT & DES PIECES. **HPN** = HAUTEUR DU POINT DE NAISSANCE DE LA VOÛTE OU DE LA COUPOLE.

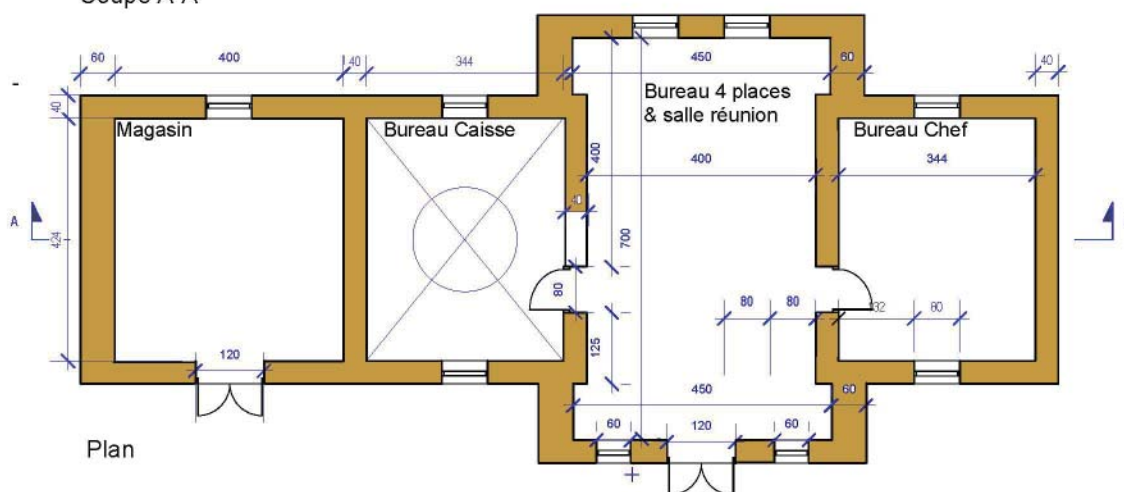
Bâtiment: N°:16	Pièce centrale voûtée, 1 pièce à voûte excentrée, 2 pièces à coupoles. Bureau T4
----------------------------------	---



Façade sud



Coupe A-A



Plan

COORDONNEES

Pièce centrale: voûte surbaissée

Magasin, voûte excentrée

Portée de la voûte = 4,50m

Portée de la pièce = 4,00m

HPN 1.50

Bureau direction, coupole excentrée

HPN 0.80m, guide déplacé par 0,20m

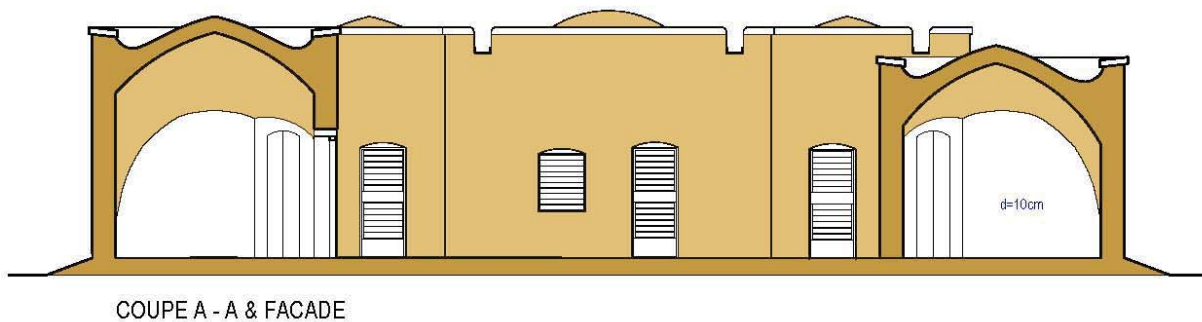
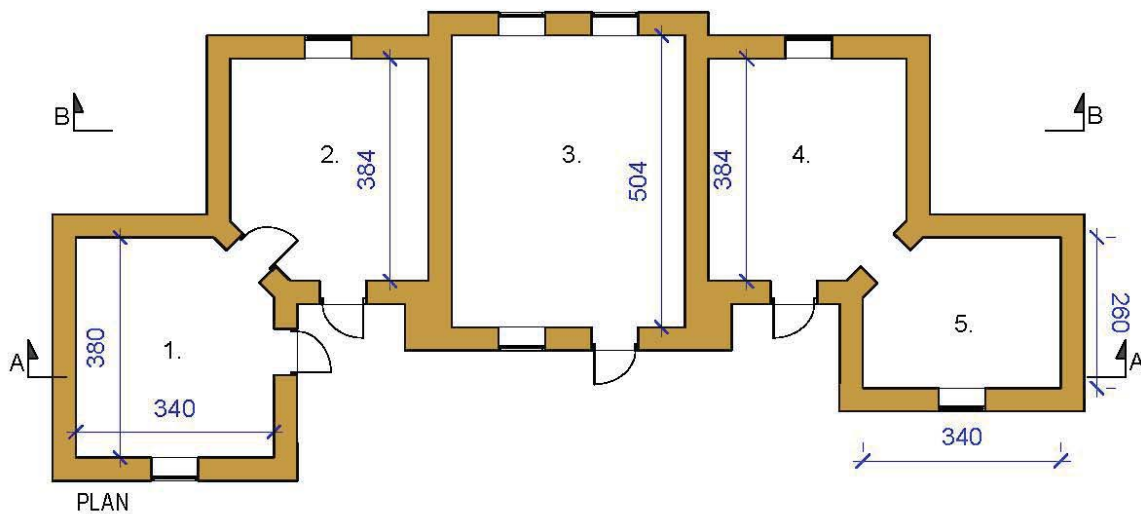
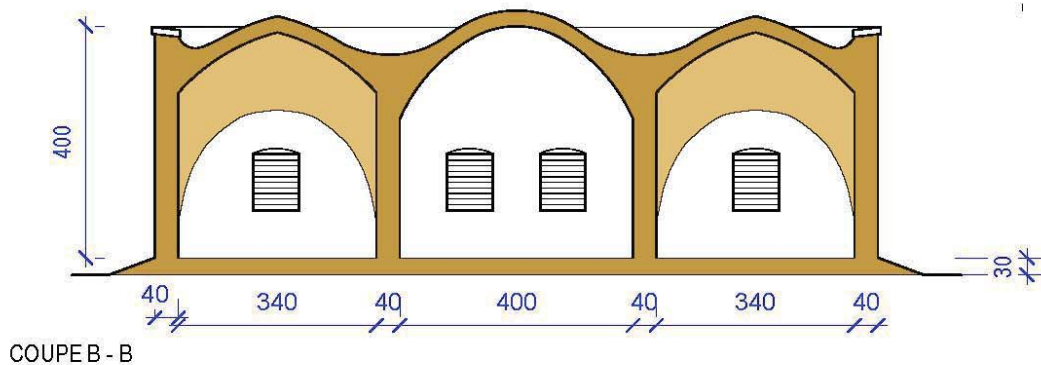
Bureau caisse: coupole normale:

HPN 1,08

NOTE:

TOUTES LES DIMENSIONS SONT A CONFIRMER SUR SITE EN FONCTION DES DIMENSIONS DES BRIQUES ET LEUR APPAREILLAGE, QUI DEFINISSENT LES DIMENSIONS EXACTES DU BATIMENT & DES PIECES. **HPN** = HAUTEUR DU POINT DE NAISSANCE DE LA VOÛTE OU DE LA COUPOLE.

Bâtiment: 4 pièces à coupole, salon central à voûte surbaissée
N°:17 Bureaux T5/Logement T3 avec cuisine et salle d'eau



COORDONNEES

3 COUPOLES (salles 1. 2. 4.)

HPN 0.60m

1 COUPOLE EXCENTREE (5.)

HPN 0.60m

Exentricité: 0.10m

VOUTE SURBAISSEE CENTRALE (3.)

HPN 1.50m

Portée voûte 4.50m

Portée pièce 4.00m

NOTE:

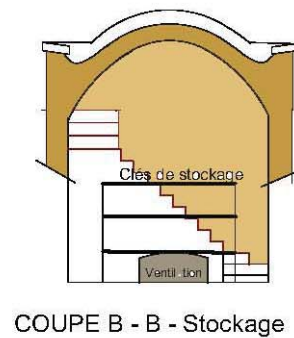
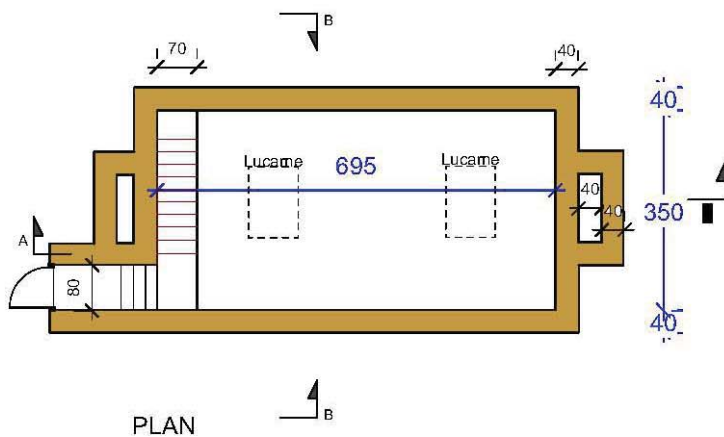
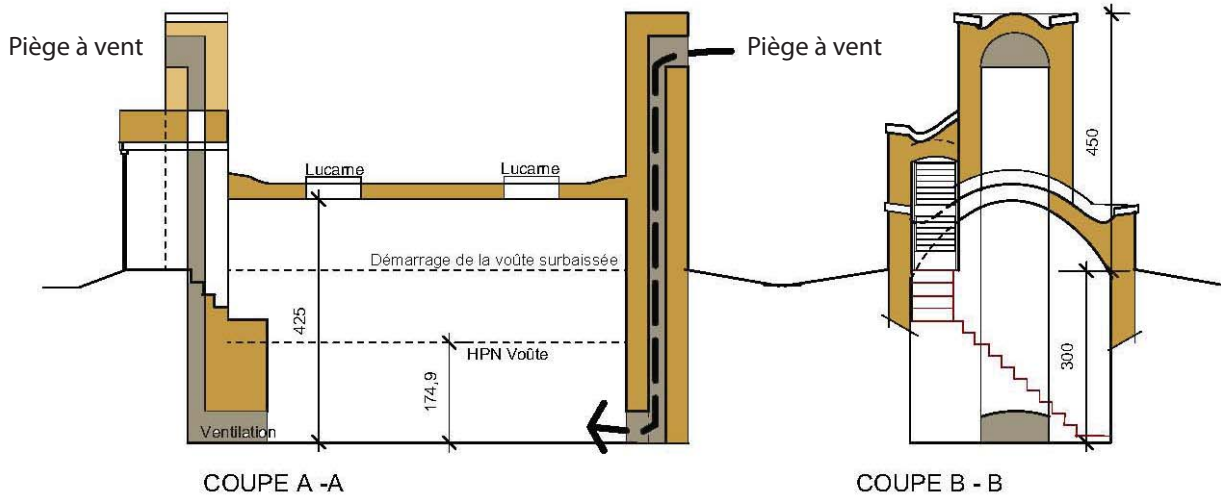
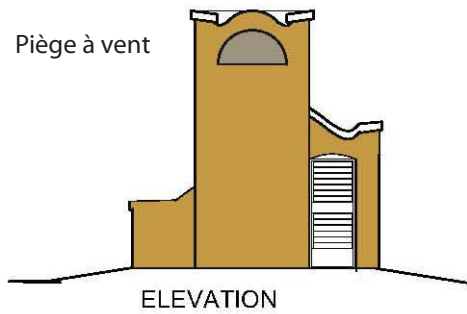
TOUTES LES DIMENSIONS SONT A CONFIRMER SUR SITE EN FONCTION DES DIMENSIONS DES BRIQUES ET LEUR APPAREILLAGE, QUI DEFINISSENT LES DIMENSIONS EXACTES DU BATIMENT & DES PIECES. **HPN** = HAUTEUR DU POINT DE NAISSANCE DE LA VOÛTE OU DE LA COUPOLE.

Development Workshop Burkina Faso (DWBF)
 09 BP 1319 Ouagadougou 09,
 Burkina Faso



Tél: Ouaga +226 50 38 70 90
 Cél: 78 85 52 62; 76 66 78 20
 e-mail: secretariat.dwfburkina@gmail.com

Bâtiment: N°:18	Magasin souterrain voûté, pour stockage des oignons/pommes de terre
----------------------------------	--



COORDONNEES

Voûte surbaissée

Portée de la voûte = 4,00m

Portée de la pièce = 3.50m

HPN 1.75

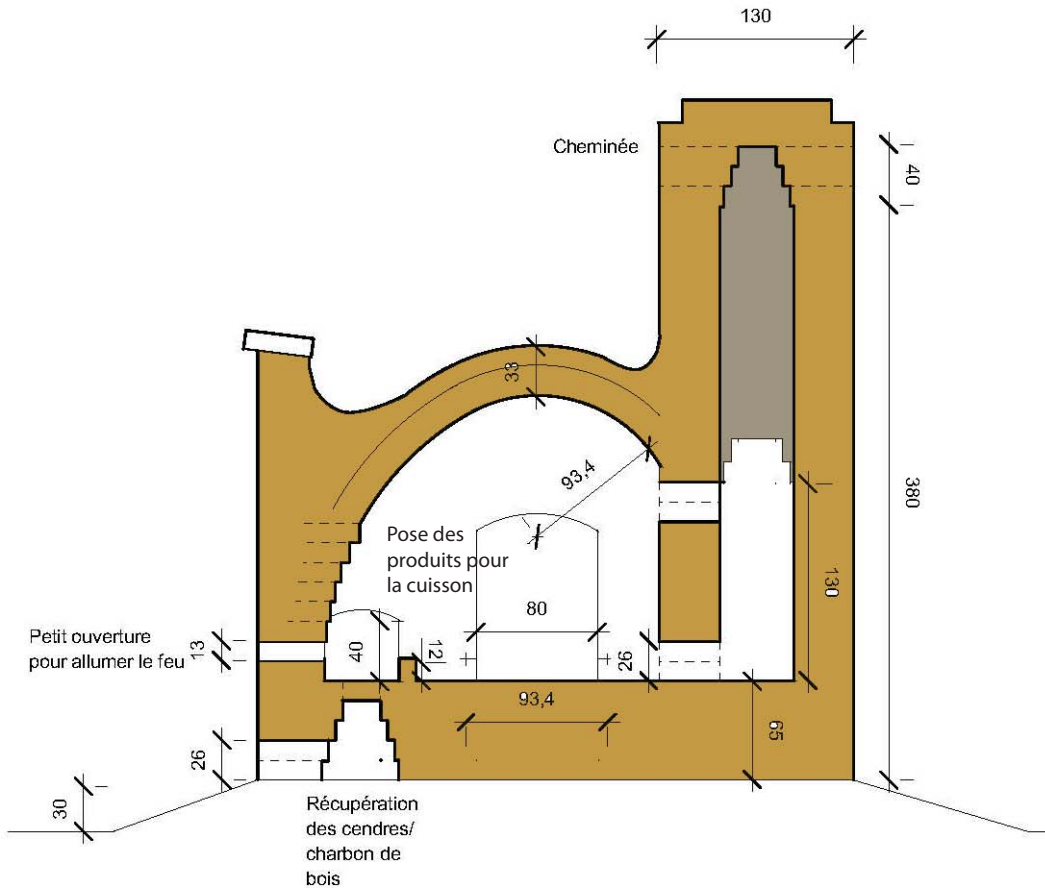
Entrée,

Voûte normale P 0,80; HPN 1,50

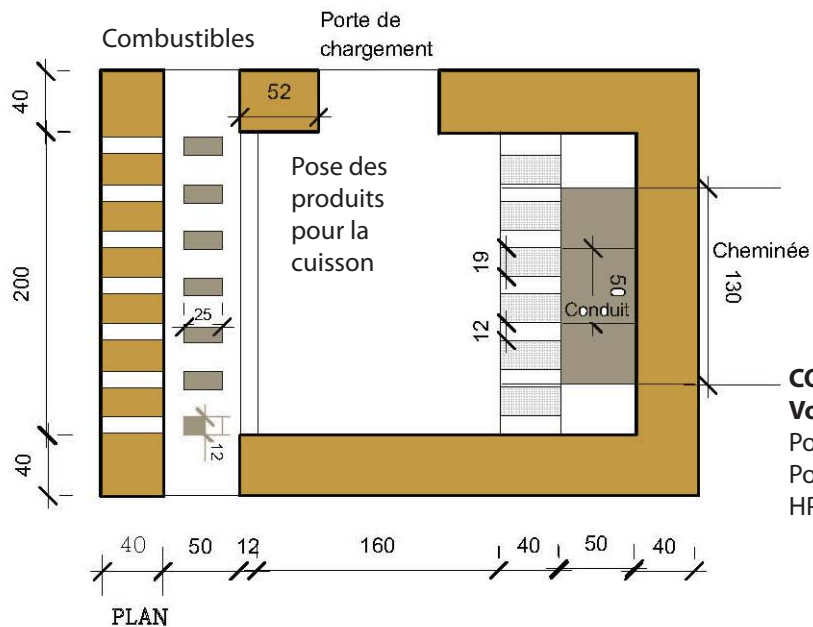
NOTE:

TOUTES LES DIMENSIONS SONT A CONFIRMER SUR SITE EN FONCTION DES DIMENSIONS DES BRIQUES ET LEUR APPAREILLAGE, QUI DEFINISSENT LES DIMENSIONS EXACTES DU BATIMENT & DES PIECES. **HPN** = HAUTEUR DU POINT DE NAISSANCE DE LA VOÛTE OU DE LA COUPOLE.

Bâtiment: Four à poterie
N°: 19



COUPE



COORDONNEES

Voûte excentrée

Portée de la voûte = 2,80m

Portée de la chambre = 2.22m

HPN 0,15m au dessus du socle

NOTE:

TOUTES LES DIMENSIONS SONT A CONFIRMER SUR SITE EN FONCTION DES DIMENSIONS DES BRIQUES ET LEUR APPAREILLAGE, QUI DEFINISSENT LES DIMENSIONS EXACTES DU BATIMENT & DES PIECES. **HPN** = HAUTEUR DU POINT DE NAISSANCE DE LA VOÛTE OU DE LA COUPOLE.

Development Workshop Burkina Faso (DWBF)
 09 BP 1319 Ouagadougou 09,
 Burkina Faso



Tél: Ouaga +226 50 38 70 90

Cél: 78 85 52 62; 76 66 78 20

e-mail: secretariat.dwfburkina@gmail.com

Un Catalogue de la Construction sans Bois

Ce catalogue ne représente qu'un échantillon des milliers de bâtiments réalisés avec les techniques de la **construction sans bois** au Burkina Faso, au Mali, en Mauritanie et au Niger depuis 1979.

Les techniques, très anciennes, de la construction sans bois viennent d'Iran et d'Égypte. L'association **Development Workshop** a introduit la construction sans bois dans un premier temps au Niger en 1979, ensuite dans les autres pays de la région.

La promotion de la CSB et la formation des maçons ont commencé au Burkina Faso en 1995. Aujourd'hui il y a plusieurs centaines de maçons formés et autant de bâtiments qu'ils ont construit à l'aide de ces techniques.

La Construction sans Bois, c'est la construction de bâtiments de qualité en briques de terre crue produites sans ciment et sans employer des presses. Les toitures sont construites avec des voûtes et des coupoles, réalisées sans coffrage.

Avec les techniques de la Construction sans Bois des maçons formés par DWF réalisent une vaste gamme de bâtiments allant des cases simples jusqu'aux villas et bureaux de haute qualité.

Utiliser la construction sans bois apporte plusieurs avantages...

- Protège l'environnement, car on n'utilise pas de bois dans le toit, et donc on préserve la couverture ligneuse vitale pour la région.
- Créé des revenus locaux, car on utilise à la fois la main d'œuvre et les matériaux locaux, avec des retombées positives sur l'économie locale.
- Assurer un confort climatique naturel sans pareil, sans besoin de climatisation.
- Les bâtiments ne craignent pas l'incendie.
- On évite la nécessité d'obtenir des permis de coupe du bois, souvent difficile.
- Elle permette de réaliser des logements décentes et durables.
- On peut construire selon les moyens et les ressources à votre disposition. La qualité des finitions intérieurs et extérieurs dépend du propriétaire, car les finitions peuvent être simple ou de très haute qualité.

Satisfaire les besoins pour des logements et de l'infrastructure dans les municipalités du Burkina Faso permet aussi de faire travailler les habitants et de faire vivre l'économie locale et de préserver l'environnement fragile du pays.

Development Workshop

Décembre 2013